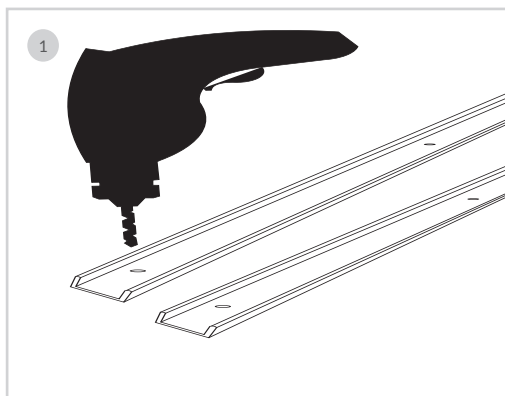


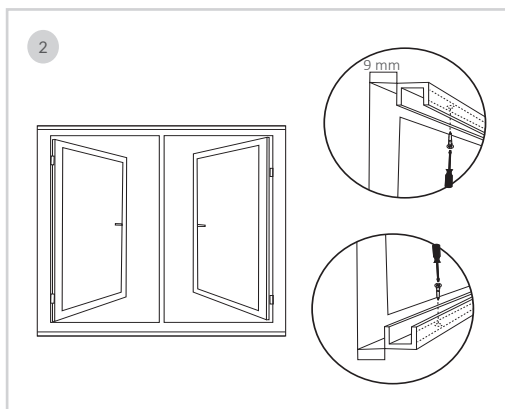
ZESTAW ELEMENTÓW

- Rama moskitiery (1),
- 2x prowadnica UU (2).



NAWIERCANIE PROWADNIC

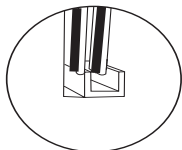
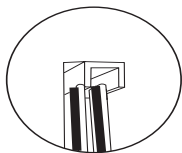
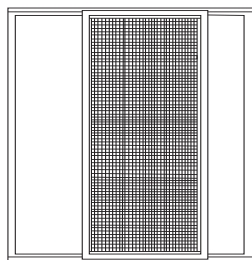
Zaznaczamy i nawiercamy otwory w prowadnicach.



MONTAŻ PROWADNIC

Zaznaczamy rozstaw prowadnic w miejscu montażu. Nawiercamy otwory (rodzaj wkrętów należy dobrać w zależności od rodzaju podłoża). Montujemy prowadnice do podłoża za pomocą wkrętów.

3

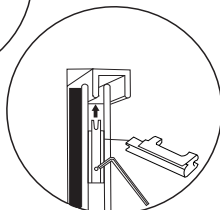
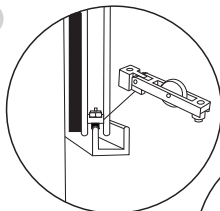


MONTAŻ MOSKITIER

Montujemy ramę moskitiery według schematu. Wsuwamy ramę moskitiery w górną prowadnicę.

Następnie umieszczamy rolki jezdne z regulacją (znajdujące się w dolnej części ramy moskitiery) na dolnej prowadnicy.

4



REGULACJA MOSKITIER

Regulujemy ułożenie moskitiery w celu uzyskania prawidłowej pracy skrzydła za pomocą wkręta dociskowego rolki jezdnej.

Blokujemy skrzydło za pomocą plastikowego elementu prowadzącego znajdującego się w górnej części skrzydła.